

【韓國 | 首爾】

5天 包車自主遊



費用包括

- 4 晚酒店住宿
- 3 天包車費用
- 來回機場酒店接送
- 包 Everland 愛寶樂園 入場門票

5
天包車自主遊

\$4,099 起/位 (8人同行)

適用日期: 即日起至2026/8/31

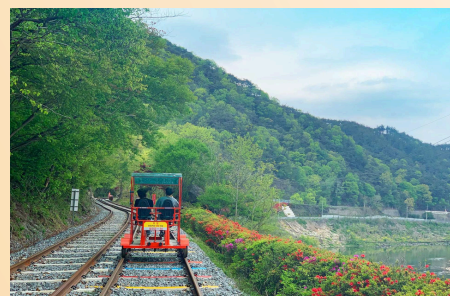
產品編號: SELPTOUR04N_IC5A

5天4晚 | 首爾包車自主遊

首爾是一座充滿文化和歷史的城市，擁有多個著名景點，必訪景點包括南怡島，小法國村，江村鐵道自行車，韓服體驗，明洞，弘大，東大門，景福宮。

【包車遊特點】

- 🕒 **時間彈性:** 景點安排，停留時間由您決定
- 👤 **專人服務:** 保證成行，令旅程更合心意



酒店

4人同行

8人同行

Nine Tree By Parnas Seoul
Dongdaemun

HKD 4,799 起/位

HKD 4,099 起/位

L7 Hongdae

HKD 5,599 起/位

HKD 4,899 起/位

增值服務: 代訂機票 | 隨團攝影師 | 餐廳預約

條款及細則:

- 套票銷售至2026年8月20日止，必須最少2位成人同行，並以每位港幣(HKS)以佔半房計算
- 出發日期適用於即日起至2026年8月27日
- 此套票至少於出發前七日預訂，預訂時需繳付全數，若有需要更換房型，請洽詢旅遊顧問
- 套票最少4人同行，並以每位港幣(HKS)佔半房計算
- 行程為建議路線，不包含任何餐食、景區門票和停車場費用。如有任何景點的增減，請於預約時告知。行程的變動可能會產生追加費用，詳情可向旅遊顧問查詢
- 五天行程均為韓語司機
- 包車時限為每天10小時。如超過上述條件，需支付額外費用，詳情可向旅遊顧問查詢
- 包Everland 任玩門票，但不是fast pass
- 最終行程路線以車公司所提供為準。
- 以上價格以最低價格計算，而所有價格會因貨幣匯率及供應情況而有所變動，如費用有所更改，恕不另行通知
- 以上圖片只供參考，最終價格以報名時為準，產品一經確認，不得更改

專業旅運
Travel Expert
牌照號碼 350709

Pinpoints
**YOUR
JOURNEY**



機票/自由行旅遊熱線

3700 2660

www.texpert.com



線上
客服

自由行 | 旅行團 | 郵輪 | 度新遊 | 獨立組團

【小包團】韓國 5天4晚 行程攻略

Day 01 香港 ▶ 仁川國際機場(接機) ~ 酒店 ~ 自由活動

Day 02 酒店 ~ 南怡島 ~ 午餐 ~ 江村鐵路單車 (需預訂 | 4人1台) ~ 小法國村 ~ 晚餐 ~ 酒店
(午餐建議：鴨煲湯 | 晚餐建議：火爐炭烤美味炒雞排) | (小法國村門票₩12,000 / 位)

【南怡島】：南怡島是一個自然生態文化空間，島上以「童話國度，歌曲之島」為概念，設有水杉路，銀杏路，杉松路，蘆葦路等優美步道，一年四季都有不同的美景。(門票₩19,000 / 位)

【江村鐵路單車】：江村鐵路自行車沿途風景秀麗，可欣賞北漢江的壯闊景色與田園風光，穿越主題隧道(門票₩35,000元 / 位)

Day 03 酒店 ~ 愛妓峰和平生態公園 ~ 愛姬峰頂 Starbucks Coffee (距離 DMZ 最近的星巴克) ~ 午餐 ~ 速度斜坡滑車 ~ 現代Premium Outlet ~ 晚餐 ~ 酒店
(午餐建議：風物市場 | 晚餐建議：人參雞湯)

【愛妓峰和平生態公園】能最近距離看到北韓，體驗真實而震撼的邊界現場(門票₩3,000元 / 位)

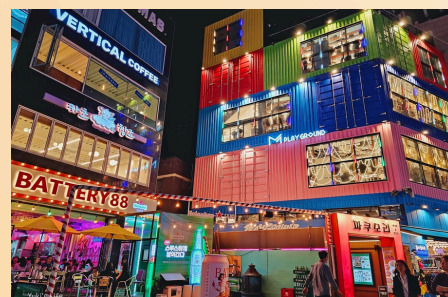
【斜坡滑車Luge】是不需要動力裝置，搭乘特製的卡丁車，僅利用斜坡與重力，即可順著滑道滑行的體驗(門票₩19,000元 / 位)

Day 04 酒店 ~ 暢玩 Everland 愛寶樂園 (包任玩入場門票) ~ 酒店
(午餐建議：園內品嚐美食)

【愛寶樂園】：是韓國規模最大的主題樂園，被譽為「韓國版迪士尼」，樂園由三星集團旗下的三星物產營運，結合了驚險的遊樂設施，大型野生動物園及豐富的植物花園。

Day 05 酒店 ~ 自由活動 ~ 於指定時間送機 ~ 仁川國際機場 ▶ 香港

*所有門票價格只供參考，以當地公佈為準



專業旅運
Travel Expert
牌照號碼 350709

Pinpoints
YOUR JOURNEY



機票/自由行旅遊熱線
3700 2660
www.texpert.com



以上價格只供參考，以報名時為準 | 價格如有更改，恕不另行通知 | 優惠受條款及細則約束 | 圖片只供參考，如對服務質素有任何意見，歡迎發電郵至suggestion@texpert.com

自由行 | 旅行團 | 郵輪 | 度新遊 | 獨立組團